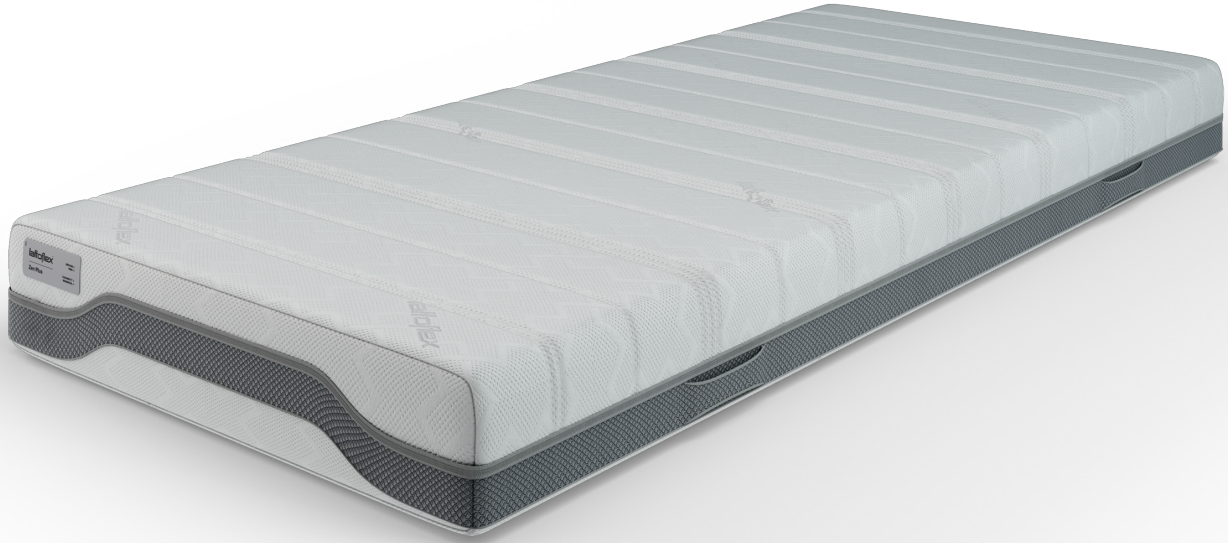


Zen Plus



PRODUCTOMSCHRIJVING

Hoogte (cm): Matras met kern in 100% FSC natuurlatex ± 22



KERN

Kern: 100% FSC natuurlatex
Comfortzones: 7
Keerbaarheid: horizontaal & verticaal
Kernhoogte (cm): 18
Breedtes (cm): mono 70/80/90/100/120/140
160/180/200
duo 140/160/180/200
Lengtes (cm): 190/200/210/220
Hardheden: medium of firm
Buitenmaten: zie prijslijst



HOES

Tijk/Stof bovenblad: dubbeldoek, 100% polyester
Tijk/Stof onderblad: dubbeldoek, 100% polyester
Zijkant: DryMesh
Handvaten: ja
Afritsbaar: ja
Wasbaar: tot 40° in een voldoende ruime wasmachine

Keuze uit 2 doorstikkingen:

WASHWOOL

Doorstikking bovenblad 500 gr/m² Washwool
Doorstikking onderblad 500 gr/m² Washwool

of HYPOALLERGEEN

Doorstikking bovenblad 400 gr/m² Climawatt®
Doorstikking onderblad 400 gr/m² Climawatt®



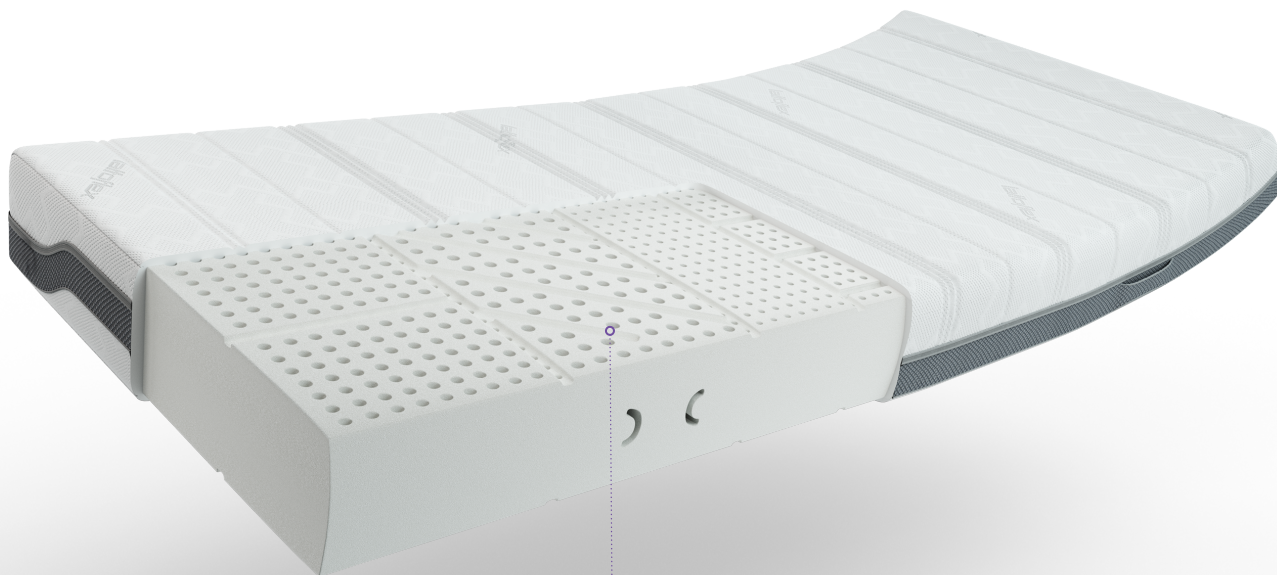
TYPE

Mono: éénpersoons- of tweepersoonsmatras met 1 kern in eenzelfde comfort t.e.m. B 160 cm
tweepersoonsmatras met 2 kernen in eenzelfde comfort verlijmd vanaf B 165 cm
Combi: tweepersoonsmatras met 2 verschillende comforten in 1 hoes, verlijmd
Duo: 2 éénpersoonsmatrassen met eenzelfde comfort aan elkaar verbonden met 1 verbindingsrits
(± 85 cm)
Duo combi: 2 éénpersoonsmatrassen met verschillend comfort aan elkaar verbonden met 1 verbindingsrits
(± 85 cm)

*standaard wordt het hardste comfort links voorzien (gezien vanaf de voetkant)

Technische info onder voorbehoud van wijzigingen en/of drukfouten - versie 01.06.2024
www.lattoflex.be - www.lattoflex.fr - www.lattoflex.lu

Zen Plus



Symmetrische kern in 100% FSC natuurlatex met
7 comfortzoneringsen
Medium: 75 kg/m³
Firm: 85 kg/m³



VERKOOPARGUMENTEN

- dynamisch ligcomfort dankzij de unieke elasticiteit van natuurlatex
- ergonomische ondersteuning van het lichaam en optimale drukverlichting
- kern met goede zonering en uitgesproken schouderzone
- optimale synergie tussen matras en bedbodem
- goede ventilatie dankzij de latexvezels